

Guide utilisateurs

L'Éco-score

Partager ses informations produit grâce à SupplierXM




SALSIFY

Sommaire

SECTION THÉORIQUE

1. Rappel : la plateforme SupplierXM
2. L'initiative "Éco-score"
3. Les composantes de l'Éco-score

SECTION PRATIQUE

4. Activer le canal Éco-score 
5. Les informations produit à partager pour l'Éco-score
6. FAQ

Si vous connaissez déjà la plateforme SupplierXM et l'initiative Éco-score, cliquez directement sur le chapitre #4 pour découvrir comment partager vos informations produit avec les acteurs de l'Éco-score.

Cliquez sur une section pour naviguer directement vers celle-ci.



SALSIFY

1. Rappel : la plateforme SupplierXM

SupplierXM, la plateforme d'expérience fournisseurs

La plateforme permet aux fournisseurs et distributeurs de mieux collaborer à chaque étape de leur relation commerciale pour mieux servir les consommateurs



Sourcing

Découverte rapide de nouveaux fournisseurs et produits



Négos - achats

Partage automatique des conditions tarifaires



Référencement

Référencement produit accéléré



Vente

Enrichissement du contenu produit (e-commerce...)

SupplierXM, la plateforme d'expérience fournisseurs

Une plateforme unique pour relier votre marque à tous les canaux



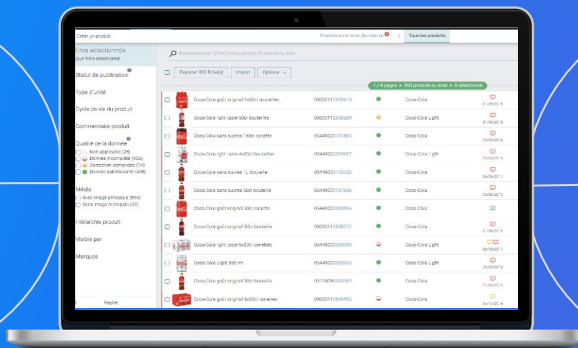
Images et vidéos



Logistiques, tarifs et GTINs



Labels, informations nutritionnelles et descriptions marketing



Référencement GMS et circuits spécialisés 

Référencement e-commerce : drive et pure players 

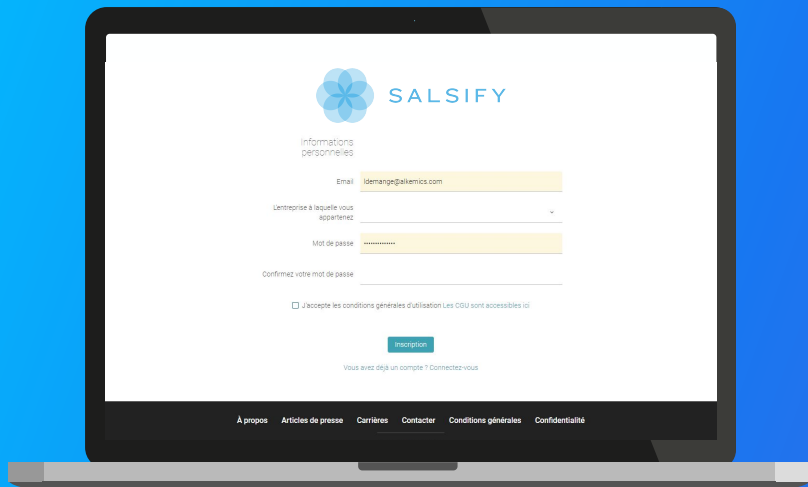
Applications consommateurs & fournisseurs de services 

Centralisez vos informations produits >

Partagez-les

Pas encore inscrit ?

Vous êtes un nouvel utilisateur et votre entreprise ne possède pas de compte sur la plateforme...

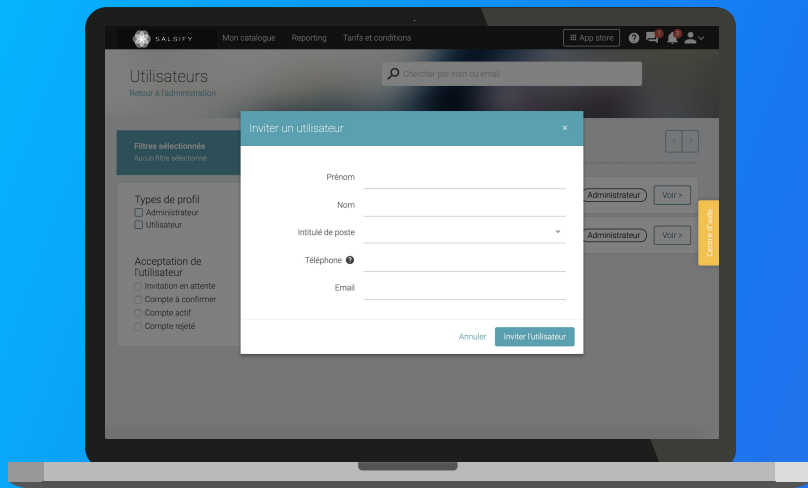


Créez votre compte gratuitement :

1. Rendez-vous sur <https://app.supplierxm.salsify.com/#/signup>.
2. Remplissez le formulaire d'inscription et validez.
3. Confirmez votre inscription en cliquant sur le **lien envoyé par mail**.

Pas encore inscrit ?

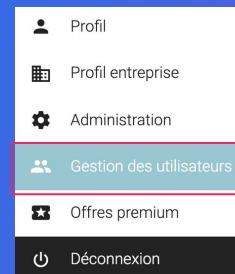
Vous êtes un nouvel utilisateur et votre entreprise possède déjà un compte sur la plateforme...



*Si vous ne connaissez pas l'administrateur de votre compte SupplierXM, contactez-nous à help.sxm@salsify.com

Solution 1 : contactez l'administrateur* de votre compte SupplierXM afin qu'il vous y invite. **Ci-dessous la démarche à suivre pour lui :**

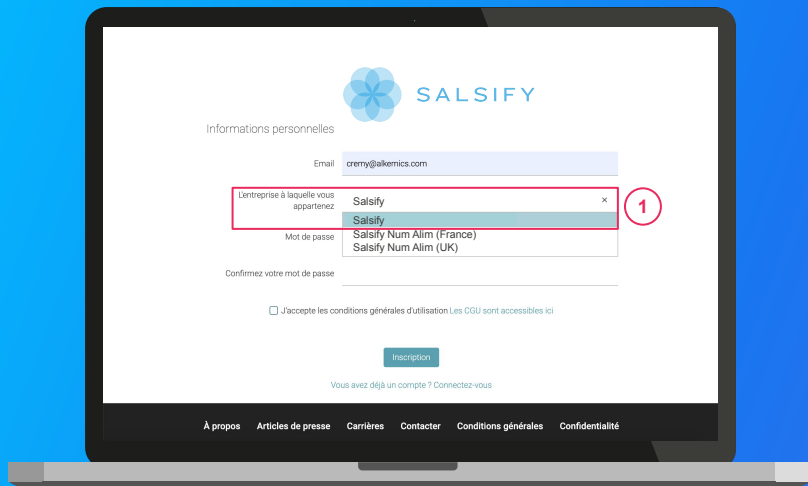
1. Dans le menu d'administration, cliquez sur **“Gestion des utilisateurs.”**



2. Cliquez sur **“Inviter un utilisateur.”**
3. Renseignez les informations demandées.
4. Confirmez votre invitation en cliquant sur le lien envoyé par mail.

Pas encore inscrit ?

Vous êtes un nouvel utilisateur et votre entreprise possède déjà un compte sur la plateforme...



Solution 2 : rattachez votre compte à celui déjà existant de votre entreprise*

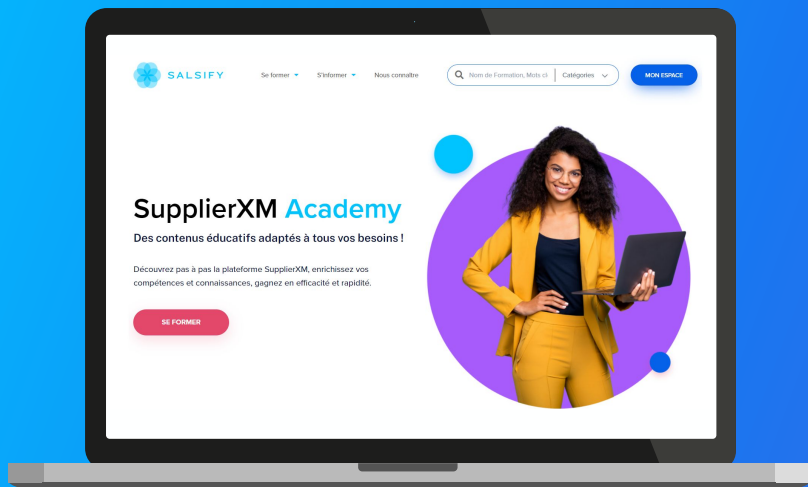
1. Rendez-vous sur <https://app.supplierxm.salsify.com/#/signup>.
2. Renseignez votre **adresse email**.
3. **Recherchez votre entreprise** en renseignant le **nom de compte utilisé**. 1
4. Renseignez les informations demandées.
5. Un mail est alors **envoyé à l'administrateur du compte sélectionné**. Celui-ci devra confirmer votre inscription en cliquant sur le **lien envoyé**.

*Si vous ne connaissez pas l'administrateur de votre compte SupplierXM, contactez-nous à help.sxm@salsify.com

Découvrez la plateforme

SupplierXM Academy

Simplifier la prise en main de la plateforme SupplierXM pour en identifier les fonctionnalités clés et répondre à toutes vos questions !



Retrouvez tous nos outils de formation et d'accompagnement en un endroit centralisé !

Au programme :

- Formation certifiante
- Formations en ligne gratuites
- Guides utilisateurs
- Vidéos tutos

Rendez-vous sur :
academy.supplierxm.salsify.com

Cliquez ici



2. L'initiative “Éco-score”

Une initiative indépendante et collective



Etiquettable®



LA
FOURCHE



FoodChéri.



SEAZON

Un collectif de 10 acteurs français
(FoodTech & numérique)



Quantis



VEOLIA

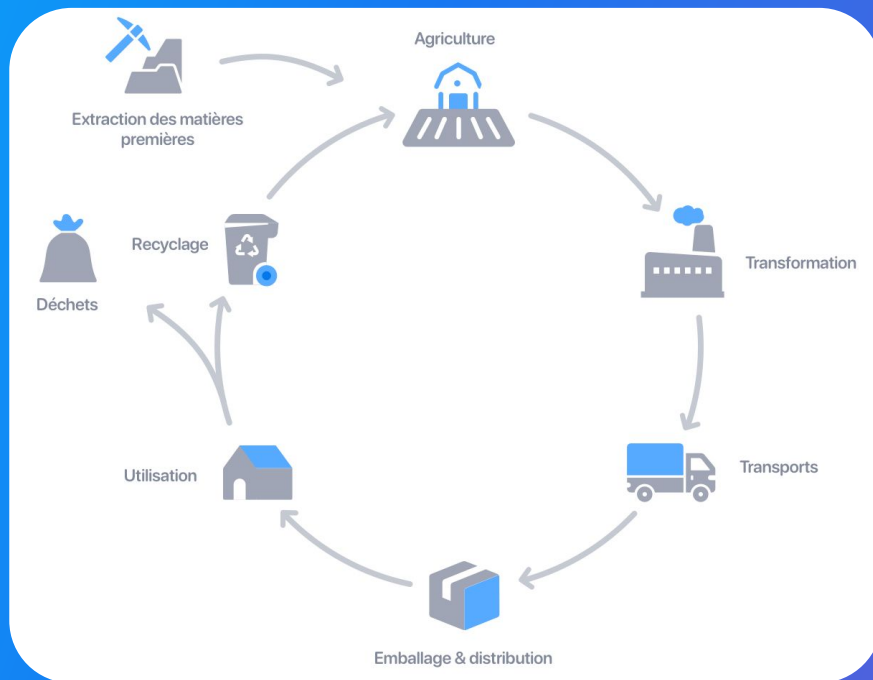
CITEO

GREENPEACE

Sous l'œil attentif d'une
communauté d'experts

Une initiative indépendante et collective

Calculer et proposer un indicateur définissant l'impact environnemental des produits en prenant en compte chaque étape de leur cycle de vie.



Une initiative indépendante et collective

L'Éco-score se veut **simple et lisible**. Il reprend le même code que le Nutri-Score : **5 lettres de A à E**.





3. Les composantes de l'Éco-score

L'Analyse du Cycle de Vie (ACV) en base de calcul

L'Éco-score se veut **simple et lisible**. Il reprend le même code que le Nutri-Score : **5 lettres de A à E**.

ADEME



AGENCE DE LA
TRANSITION
ÉCOLOGIQUE

Selon l'ADEME :

“L'ACV est l'outil le plus abouti en matière d'**évaluation globale et multicritère des impacts environnementaux**. Cette méthode normalisée permet de mesurer les effets quantifiables de produits ou de services sur l'environnement.”



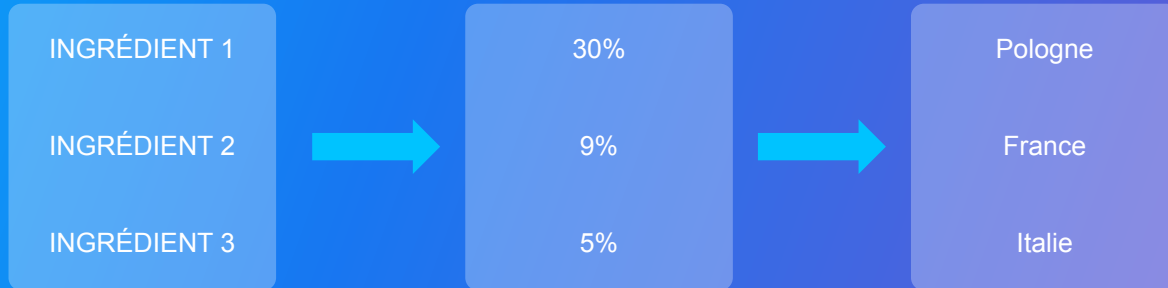
L'Eco-score s'appuie sur AGRIBALYSE pour déterminer l'ACV :

Une base de données regroupant les **ACV moyennes de 2 500 catégories de produits alimentaires**, sur laquelle se base le “**collectif Éco-score**” pour le calcul de l'impact environnemental de chaque produit.

Origine des 3 ingrédients primaires

Vient ensuite s'ajouter l'analyse des 3 ingrédients primaires entrant dans la composition du produit. Cela permet de prendre en compte la politique environnementale du pays producteur ainsi que l'impact du transport. Deux informations vous sont demandées ici :

1. L'origine (pays) de chacun des 3 ingrédients primaires
2. Le pourcentage de ces ingrédients dans la composition totale du produit



Labels environnementaux

Ensuite l'Éco-score observe la présence de 16 labels environnementaux afin d'attribuer un bonus à l'ACV.

Exemple : mon produit contient de l'huile de palme. Son ACV prendra en compte l'externalité négative liée aux problématiques de déforestation. Si mon huile de palme est produite responsablement, je peux alors mentionner le label RSPO Ségrégré afin d'impacter positivement ma note Éco-score.

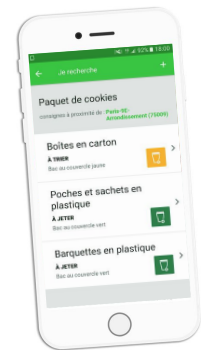


L'emballage

Enfin c'est au tour de l'emballage d'être analysé pour affiner la notation de l'Éco-score. Deux éléments sont pris en compte ici pour chaque couche d'emballage qui compose le produit :

1. Le type d'emballage : boîte, bouteille, pot...
2. Le matériau d'emballage : acier, carton, verre, PET...

Note : Une fois renseignées, vos informations emballages peuvent également être partagées gratuitement avec Citeo et son application "Guide du tri". Vous aidez ainsi les Français à obtenir la bonne consigne de tri pour chaque produit !





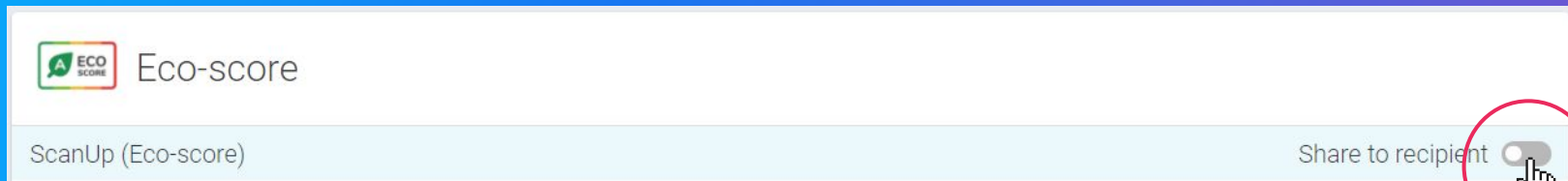
4. Activer le canal Éco-score

Activer le canal Éco-score

Il est possible, sur la plateforme, **d'activer un destinataire en masse** (pour tout votre catalogue/ plusieurs produits) **ou individuellement** via les fiches produit que vous souhaitez partager.

Pour activer gratuitement le destinataire “**ScanUp (Éco-score)**” vous pouvez :

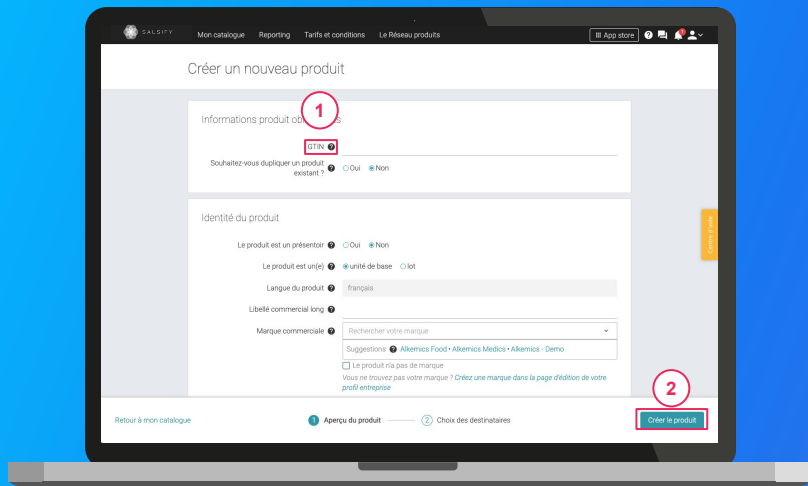
- A. Activer le destinataire individuellement lors de la création de vos fiches produit ([plus de détails](#))
- B. Activer le destinataire individuellement depuis vos fiches produit existantes ([plus de détails](#))
- C. Activer des destinataires en masse depuis votre page Catalogue ([plus de détails](#))



Aperçu de l'activation du canal “ScanUp (Éco-score)” individuellement via l'onglet “Publication” de la fiche produit

A. Activer un destinataire : Lors de la création de votre fiche produit

Commencez par créer votre
nouvelle fiche produit :



Pour créer une nouvelle fiche produit :

1. Ouvrez votre catalogue
2. Cliquez sur “Créer un produit”

Information de base du produit :

1. Renseignez ici les informations principales du produit nécessaires à sa création : GTIN (code EAN), Libellé produit, Catégorie, Marque ainsi que [sa photo](#).
2. Puis cliquez sur « **Créer le produit** ».

Des produits à importer par Excel ?

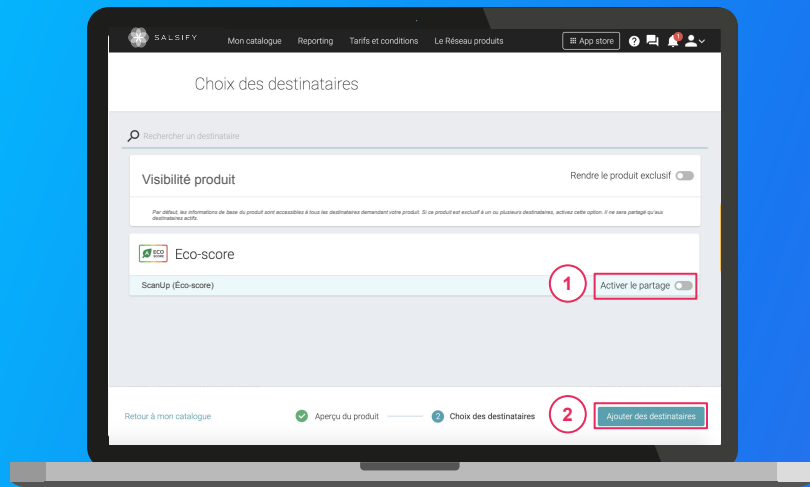
Téléchargez notre matrice Excel spécifique pour l'Éco-score :



Pour plus d'informations sur l'ajout d'images, consultez :
<https://app.supplierxm.salsify.com/?data-elevio-article=83>

Télécharger la matrice

A. Activer un destinataire : Lors de la création de votre fiche produit

Choisissez ensuite les **destinataires** à qui vous souhaitez partager votre produit :

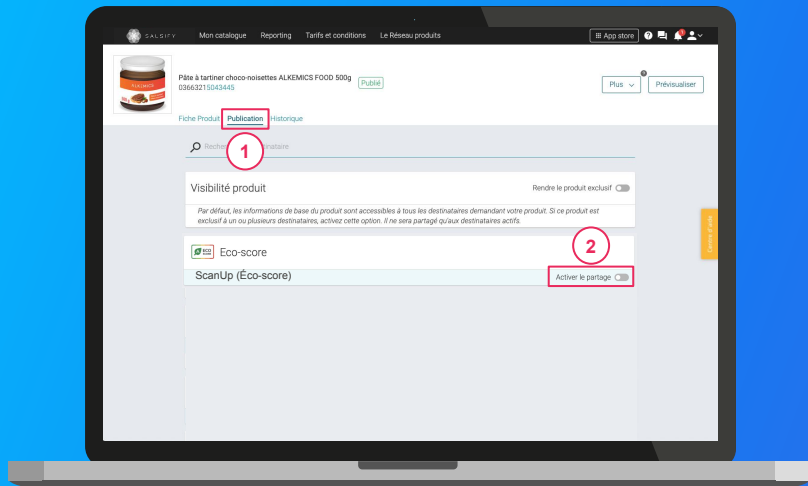


1. **Activez le partage** avec le destinataire “ScanUp (Éco-score)” par exemple en cliquant sur 
2. Validez l’ajout de ce(s) destinataire(s) en cliquant sur « **Ajouter des destinataires** » 
3. Vous êtes redirigé vers votre fiche produit détaillée. Renseignez ici les **champs obligatoires** en suivant la **barre de progression** en bas de votre écran
4. **Terminez** en cliquant sur “Publier”

Pour plus d’informations, consultez l’article suivant :
<https://app.supplierxm.salsify.com?data-elevio-article=272>

B. Activer un destinataire : Depuis vos fiches produit existantes

Pour activer le canal de partage avec les applications qui utilisent l'Éco-score comme ScanUp :

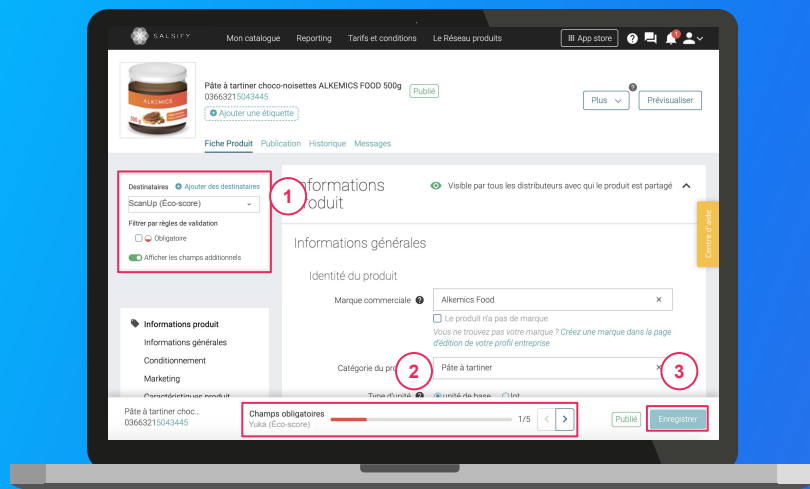


1. Rendez-vous sur la fiche produit à partager
2. Cliquez sur l'onglet « Publication »
3. Activez le partage avec le(s) destinataire(s) souhaité, ici par exemple **ScanUp (Éco-score)**

Pour plus d'informations, consultez l'article suivant :
<https://app.supplierxm.salsify.com?data-elevio-article=272>

B. Activer un destinataire : Depuis vos fiches produit existantes

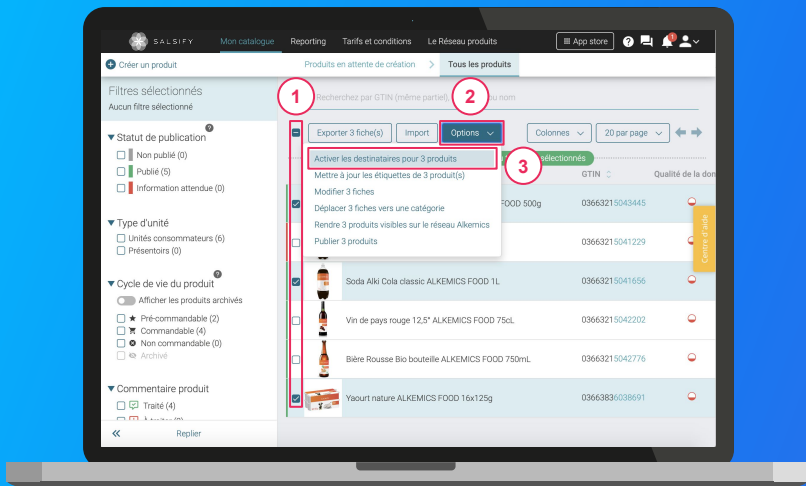
Pour terminer, retournez sur l'onglet "Fiche produit" et **complétez les données manquantes** pour votre produit :



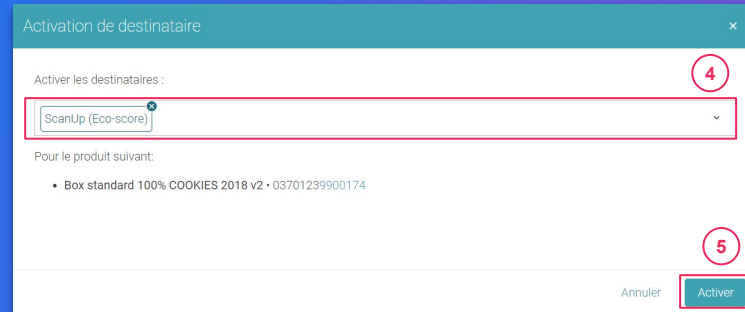
1. **Filtrez sur le destinataire** pour lequel vous souhaitez compléter votre fiche produit 1
2. **Les champs de données incomplets s'affichent instantanément** au bas de votre écran (barre de progression) 2
3. Utilisez les flèches de la **barre de progression** pour naviguer directement vers les champs à traiter 3
4. Enregistrez / Publiez votre produit

C. Activer des destinataires en masse depuis votre catalogue

Rendez-vous sur l'onglet "Mon catalogue" puis :



1. Cochez tous les produits à partager
2. Cliquez sur "Actions en masse" puis sur "Activer les destinataires pour X produits"
3. Une fenêtre s'ouvre : sélectionnez le(s) destinataire(s) puis cliquez sur "Activer"



4. Enfin vérifiez la qualité de vos données :
 - a. Pastille verte = fiche produit complète
 - b. Pastille jaune = correction suggérée
 - c. Pastille rouge = fiche produit à compléter (se référer aux étapes présentées en [ici](#) dans ce cas)

Pour plus d'informations, consultez l'article suivant :
<https://app.supplierxm.salsify.com?data-elevio-article=167>



5. Les informations produit à partager

Liste des informations produit collectées pour l'Éco-score

Information collectée	Règle de collecte	Complément d'information
1. Composition 	Obligatoire	Liste des ingrédients contenus dans chaque produit (plus de détails)
2. Origine des 3 ingrédients primaires + % dans la composition totale 	Conseillé	L'Éco-score se base sur l'origine des 3 ingrédients primaires de chaque produit ainsi que leur % dans la composition totale du produit. Cette information permet de déterminer la politique environnementale des pays producteurs, le transport ainsi que la zone de pêche (pour les produits de la mer). En cas d'information non disponible, l'Éco-score appliquera alors sur une "moyenne monde". (plus de détails)
3. Origine du produit 	Obligatoire	A défaut de pouvoir renseigner l'origine des 3 ingrédients primaires, il sera obligatoire de fournir a minima l'origine du produit. (plus de détails)
4. Labels environnementaux 	Conseillé	L'Éco-score prend en compte 16 labels environnementaux qui ajoutent un bonus à la note lorsque renseignés. (plus de détails)
5.a. Format de l'emballage	Obligatoire	Barquette, Bocal, Boîte, Bouteille, Brique, Canette, Conserve... (plus de détails)
5.b. Matériau d'emballage	Obligatoire	Acier, Aluminium, Verre, Brique, Carton, PET... (plus de détails)
6. Image (Packshot) 	Obligatoire	Packshot principal du produit (vue de face) + métadonnées (plus de détails)

*Le symbole  indique les données partageables par GDSN

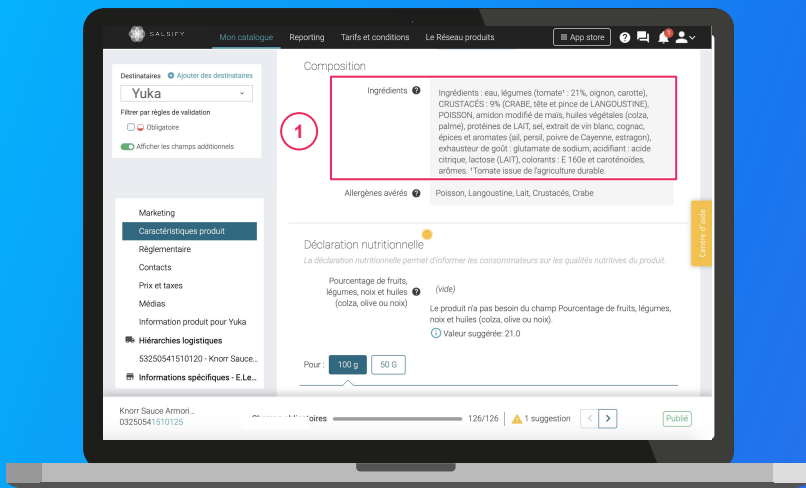
1. La composition (liste d'ingrédients)

Le **champ composition** est le même que celui que vous partagez déjà avec vos distributeurs et qui reprend la liste des ingrédients de votre produit. ❶

Pour rappel :

1. **Mentionnez l'ensemble des ingrédients et des additifs** dans le champ "Ingrédient" (même si ces derniers sont déjà indiqués dans le champ "Nom de l'additif").
2. **Séparez les ingrédients par une virgule** (un espace ne suffit pas)
3. **Ne spécifiez que les ingrédients**, n'indiquez pas d'autres mentions (pas de mot "ingrédient", pas de texte à caractère promotionnel, etc.)

Note : Ce champ doit obligatoirement être renseigné même si votre produit n'est constitué que d'un seul ingrédient (exemple : lait)



2. Origine des 3 ingrédients primaires

Les informations sur l'**origine des 3 ingrédients primaires** permettent de proposer un Éco-score plus précis, en prenant en compte la **politique environnementale du pays producteur** et le **transport**. Afin de saisir cette information :

1. Sur votre fiche produit, **cliquez sur la section "Caractéristiques produit"** ① puis sur **"Ajouter description de l'ingrédient"** ② pour dérouler le menu de saisie.

The screenshot displays the Salsify product management interface. The left sidebar contains a menu with the following items: 'Destinataires', 'Produit visible pour' (with a 'ScanUp (Eco-score)' checkbox), 'Filtrer par règles de validation', 'Afficher les champs additionnels' (checkbox), 'Informations produit', 'Informations générales', 'Conditionnement', 'Marketing', 'Caractéristiques produit' (highlighted with a red box and a red circle containing the number 1), 'Règlementaire', and 'Médias'. The main content area shows a list of ingredients with their status: 'graines de sésame', 'lupin', 'moutarde', 'poisson', 'lait', 'mollusques', 'oeufs', and 'soja'. Each ingredient has radio buttons for 'Oui', 'Non', 'traces', and 'N.C.'. Below this list is a section for 'Statut biologique du produit' with dropdown menus for 'Certification Biologique' and 'Agence d'allégation biologique'. At the bottom, the 'Description de l'ingrédient' section is visible, featuring a red arrow pointing from the 'Caractéristiques produit' menu item to a button labeled 'Ajouter description de l'ingrédient' (circled with a red circle containing the number 2).

2. Origine des 3 ingrédients primaires

2. Ici, commencez par ajouter le **nom de l'ingrédient** ① ainsi que son **pourcentage dans la composition totale** du produit ②. Cliquez ensuite sur **“Ajouter informations sur l'origine”** ③ afin d'indiquer l'origine de votre ingrédient dans le champ **“Pays d'origine”** ④.

Note : Si un ingrédient a plusieurs pays d'origine, vous pouvez cliquer plusieurs fois sur **“Ajouter informations sur l'origine”** afin d'ajouter plusieurs origines à la suite.

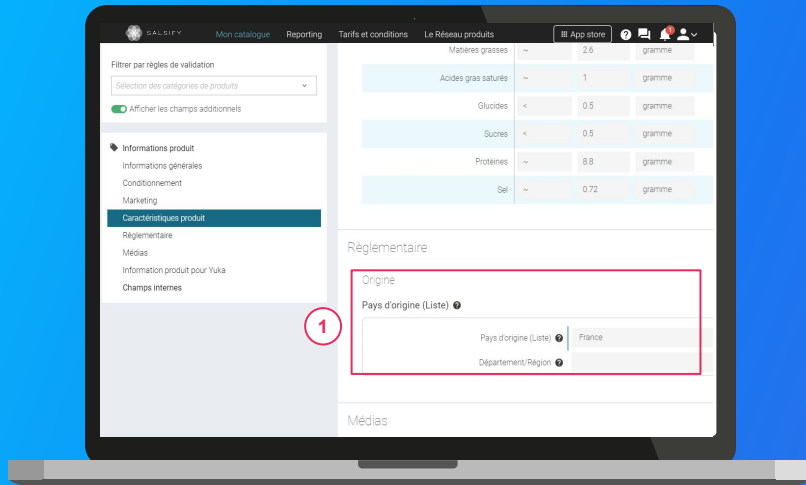
The screenshot displays the SALSIFY interface for adding ingredient information. The main form, titled "Description de l'ingrédient", contains the following fields:

- Usage de l'ingrédient
- Nom de l'ingrédient (1) : Tomate
- Contenu de l'ingrédient en pourcentage (2) : 30
- Séquence de l'ingrédient (ex: 1)
- Espèce d'origine (dropdown menu)

Below the main form, there are sections for "Informations sur l'activité de production des ingrédients" and "Informations sur l'origine". A modal window titled "Informations sur l'origine" is open, showing a dropdown for "Département/Région" and a field for "Pays d'origine" (4) with "Italie" selected. A red arrow points from the "Ajouter informations sur l'origine" (3) button in the main form to the modal window.

3. Origine du produit

Si vous ne pouvez pas remplir l'**origine sur les 3 ingrédients primaires**, il est alors obligatoire de renseigner l'**origine globale de votre produit**. Pour ce faire repérez le champ **“Pays d'origine (Liste)”** 1, puis :

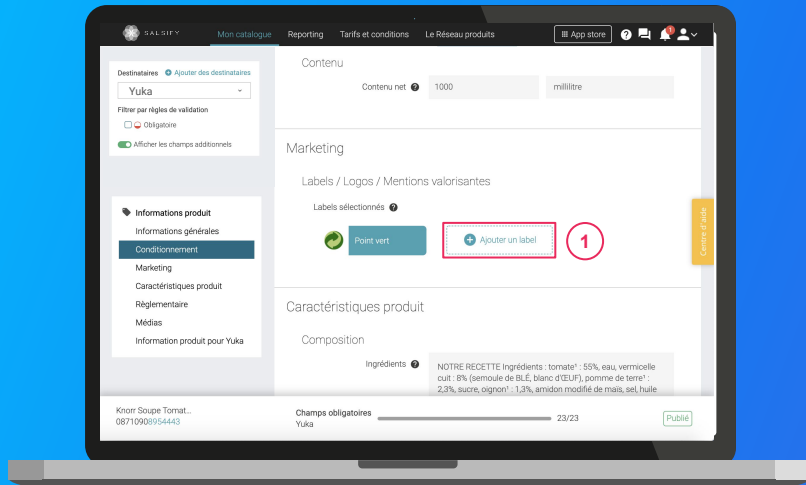


- **Sélectionnez le pays d'origine** correspondant à votre produit.
- Notez que **vous pouvez renseigner ici des zones plutôt que des pays** (Ex : Zone UE). **Attention cependant** : dans ce cas votre Éco-score sera moins précis puisqu'il se basera sur une “moyenne zone” prenant en compte toutes les politiques environnementales des pays de cette zone.
- Si besoin **il est possible d'ajouter plusieurs pays d'origine** pour votre produit en cliquant à nouveau sur **“Ajouter pays d'origine”**

4. Labels environnementaux

16 labels environnementaux sont pris en compte par l'Éco-score.

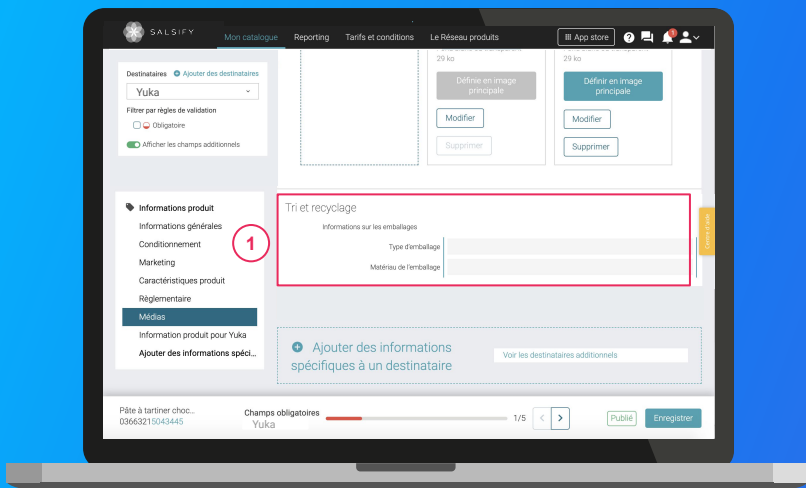
La présence de ces labels apporte un bonus à votre note Éco-score, n'oubliez pas de les ajouter à votre fiche produit :



1. Cliquez sur « Ajouter un label »
2. Sélectionnez le ou les labels de votre choix
3. Validez en cliquant sur « Ajouter »

5.a / 5.b Format(s) et matériau(x) d'emballage(s)

Les emballages eux aussi déterminent l'impact environnemental de vos produits, pensez à renseigner ces informations sur votre fiche produit afin de faciliter le calcul de votre Éco-score!



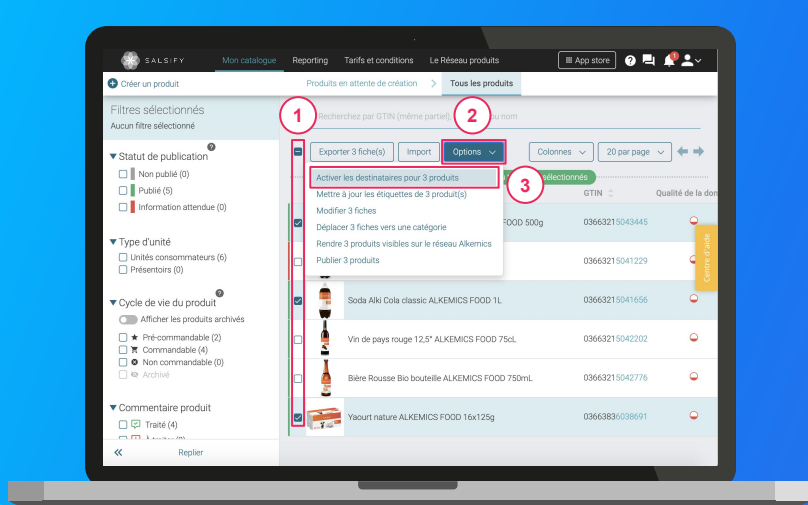
Pour renseigner cette information, rendez-vous dans la section « Tri et recyclage » ①

1. Renseignez ici le **type d'emballage** (barquette, bocal, boîte...)
2. Ajoutez le **matériau de l'emballage** (acier, aluminium, verre...)
3. Répétez cette action pour chaque couche d'emballage sur vos produits

Exemple : pour un paquet de cookies → Boîte + Carton / Film + Polymère PEBD / Barquette + Polymère PET

6. Image principale (Packshot)

Enfin vérifiez que vos fiches produit comprennent bien une image à jour de votre produit.
Si ce n'est pas le cas, voici comment ajouter des images :

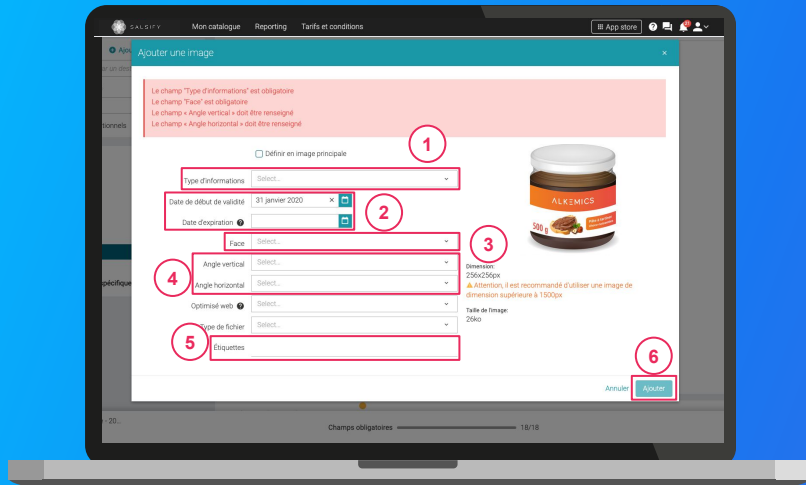


1. Rendez-vous dans la section « **Médias** » de votre fiche produit
2. Cliquez sur « **Ajouter une image** »
3. Déposez ou choisissez l'image que vous souhaitez joindre
4. Remplissez ensuite les informations demandées (page suivante)

Pour plus d'informations sur l'ajout d'image, consultez :
<https://app.supplierxm.salsify.com/?data-elevio-article=83>

6. Image principale (Packshot)

Renseigner les informations
(métadonnées) de vos images produit :

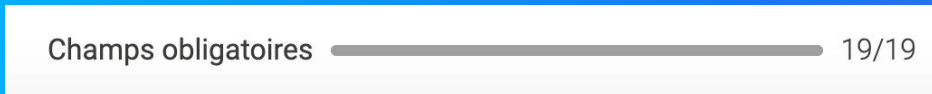


1. **Type d'information** : présentation du produit sur la photo (produit déballé, en situation, en lot...)
2. **Dates début/fin de validité** : période de commercialisation du produit tel qu'il est présenté sur la photo
3. **Face** : face du produit qui apparaît sur la photo (face principale, côté gauche, dos...)
4. **Angles** : angles de prise de vue de la photo
5. **Étiquettes** : elles permettent d'étiqueter et classer les photos selon vos besoins
NB : ce champ n'est pas obligatoire.
6. Cliquez sur **“Ajouter”**

Bravo, votre fiche produit est complétée !

Pour confirmer que votre fiche est bien partagée vérifiez en bas de la page que :

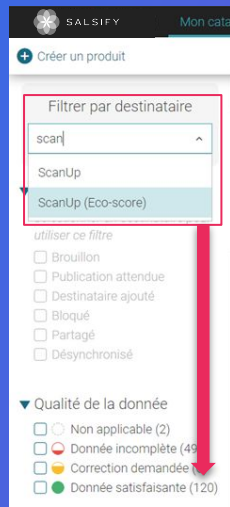
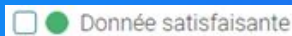
1. L'ensemble des champs obligatoires sont complétés pour le destinataire sélectionné



2. Votre produit apparaît bien comme “publié”



Depuis la page “**Mon catalogue**” (page principale) de votre compte, vous pouvez également **vérifier par destinataire** que l'ensemble de vos produits apparaissent bien en “**Donnée satisfaisante**”:





6. FAQ

Des questions au sujet de l'Éco-score ?

Pour aller plus loin :

N'hésitez pas à consulter notre FAQ en ligne au sujet de l'Éco-score, en cliquant sur le bouton ci-dessous :

FAQ Éco-score

Ou alors copiez-collez le lien suivant dans votre navigateur :

<https://app.supplierxm.salsify.com/?data-elevio-article=295>

Le centre d'aide :

Accédez à tout moment au centre d'aide depuis votre compte en cliquant sur le bouton jaune situé à droite de votre écran

Toujours besoin d'aide ?

Contactez notre support : help.sxm@salsify.com

